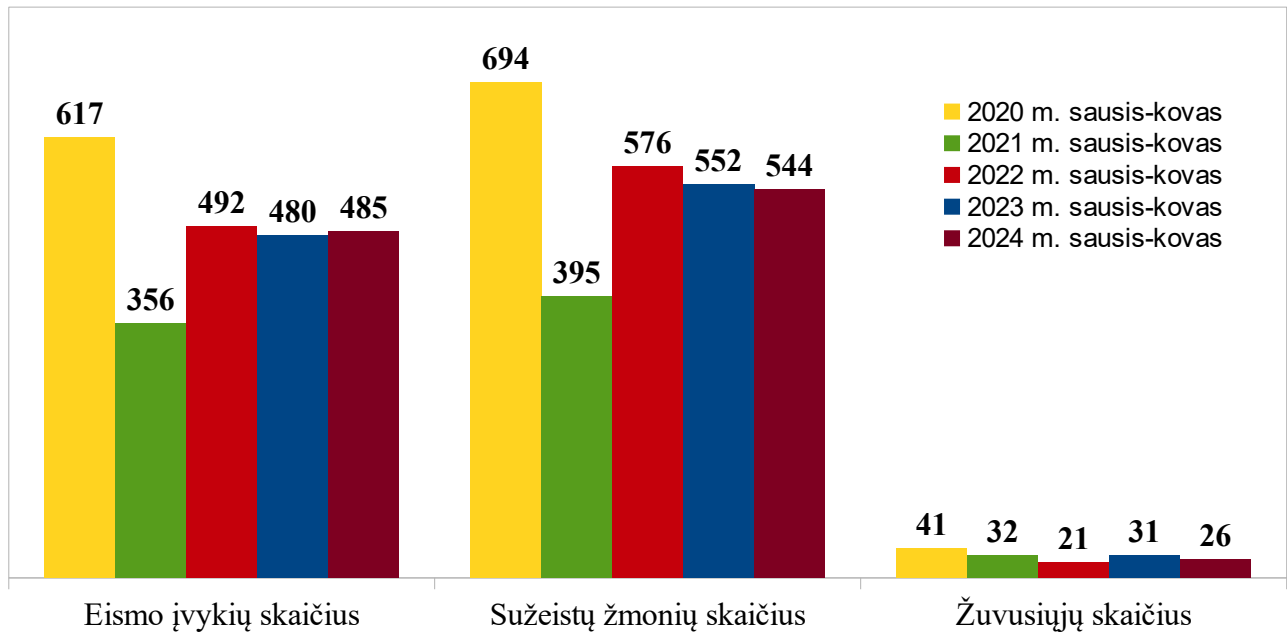


# 2024 M. I KETV. ĮSKAITINIŲ EISMO ĮVYKIŲ APŽVALGA

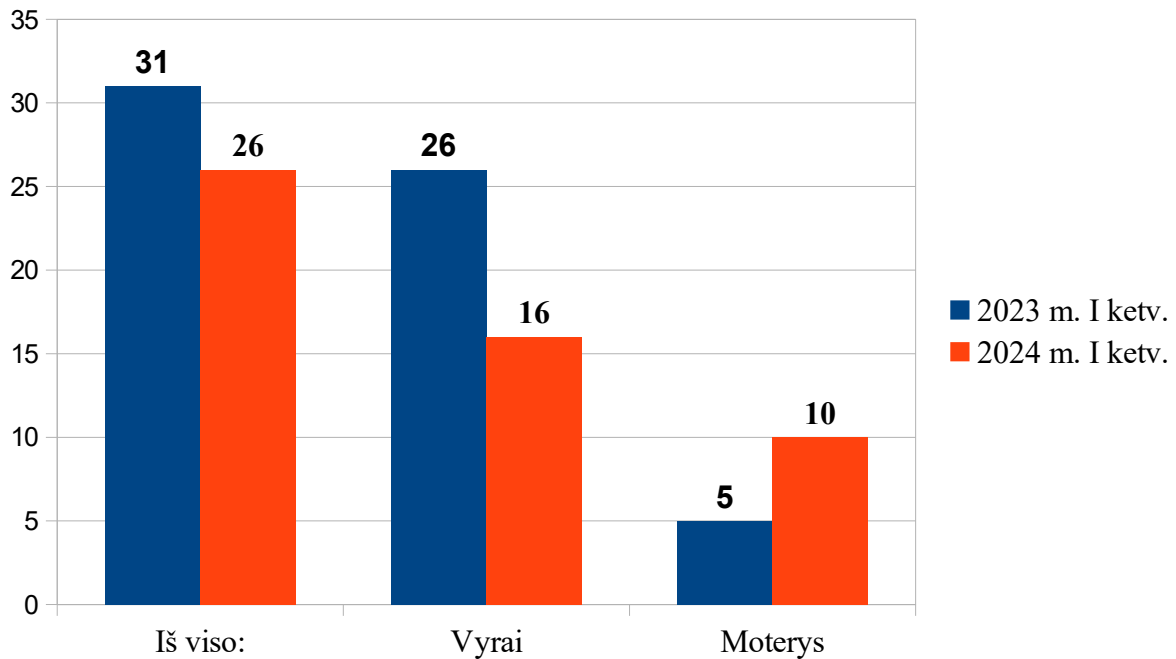
(2024 m. balandžio 5 d. Eismo įvykių informacinės sistemos duomenimis)

2020–2024 m. sausio-kovo mėn.

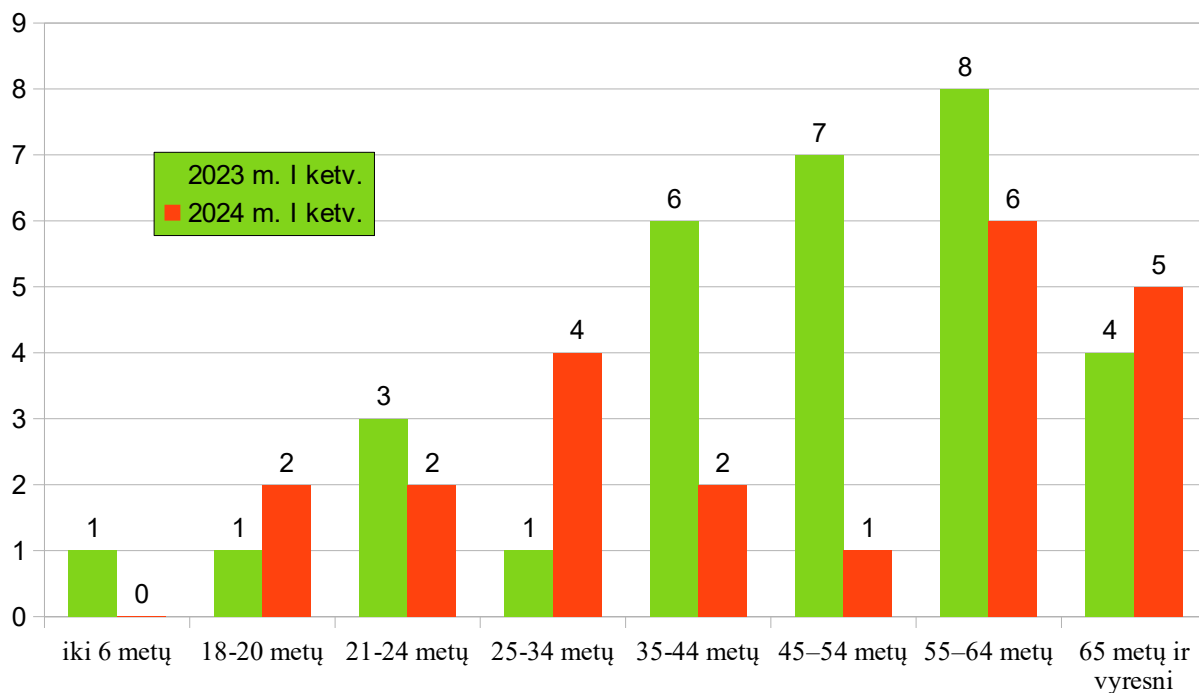


Palyginti 2023 m. ir 2024 m. sausio – kovo mėn., žuvusiųjų eismo įvykiuose skaičius sumažėjo – 16 proc., sužeistųjų sumažėjo – 1 proc., eismo įvykių skaičius padidėjo – 1 proc.

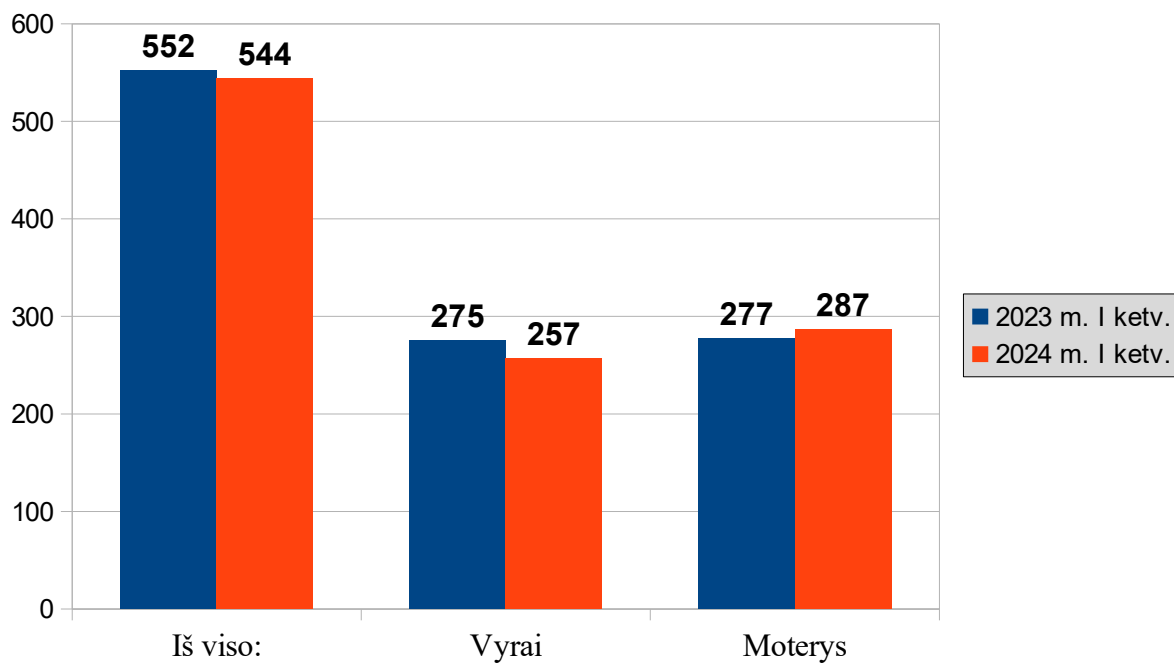
2023-2024 m. sausio–kovo mėn. žuvusiųjų pasiskirstymas pagal lytį



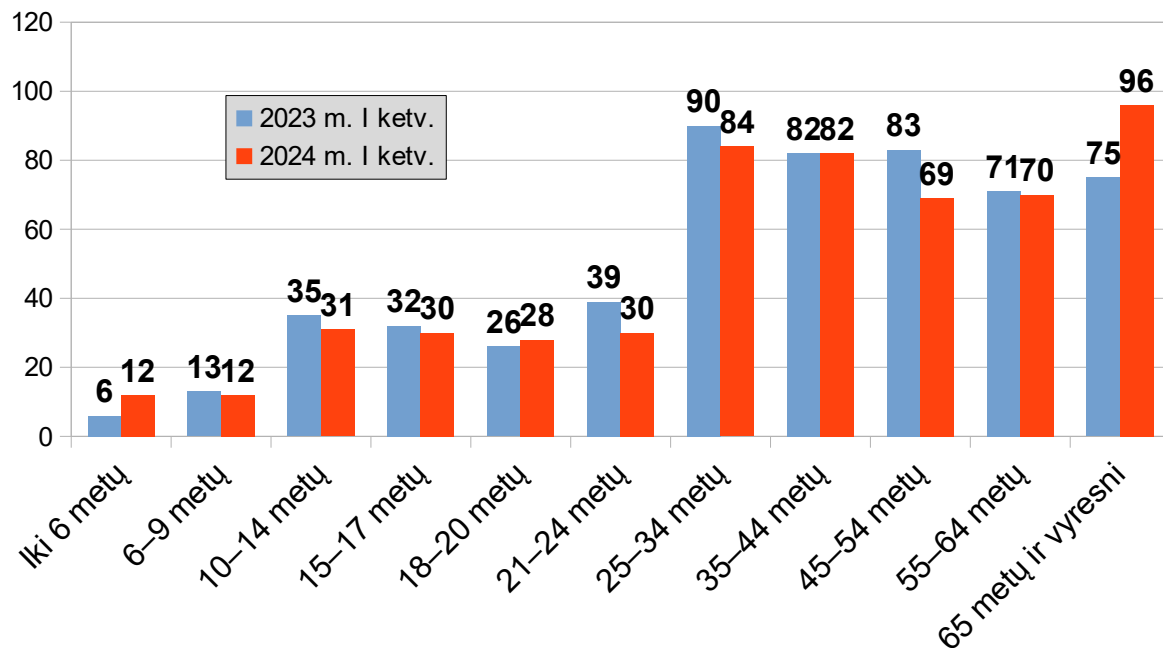
### 2023-2024 m. sausio–kovo mėn. žuvusiųjų pasiskirstymas pagal amžiaus grupes



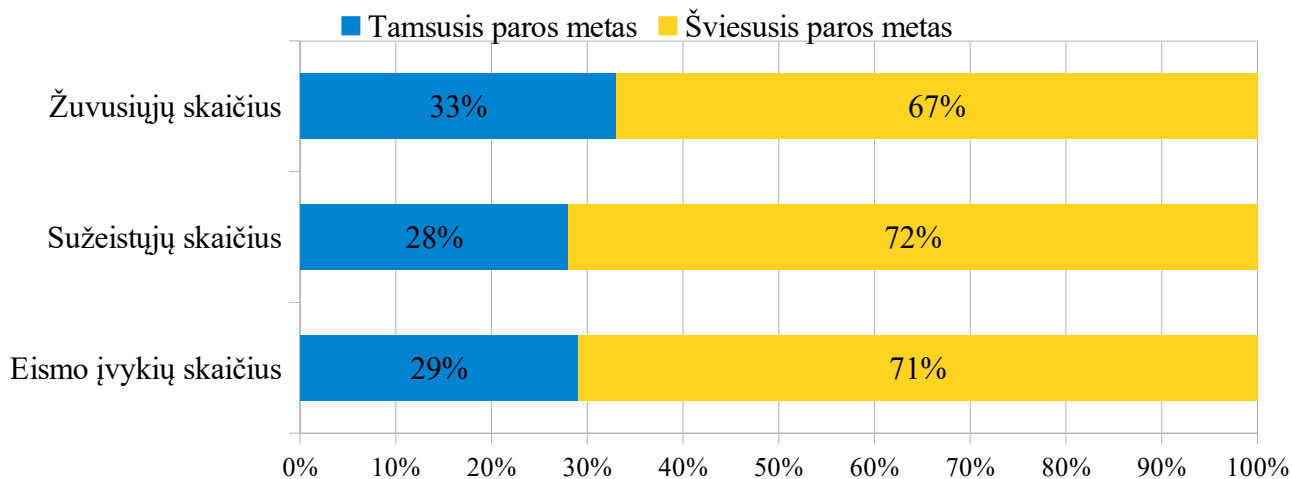
### 2023-2024 m. sausio–kovo mėn. sužeistųjų pasiskirstymas pagal lytį



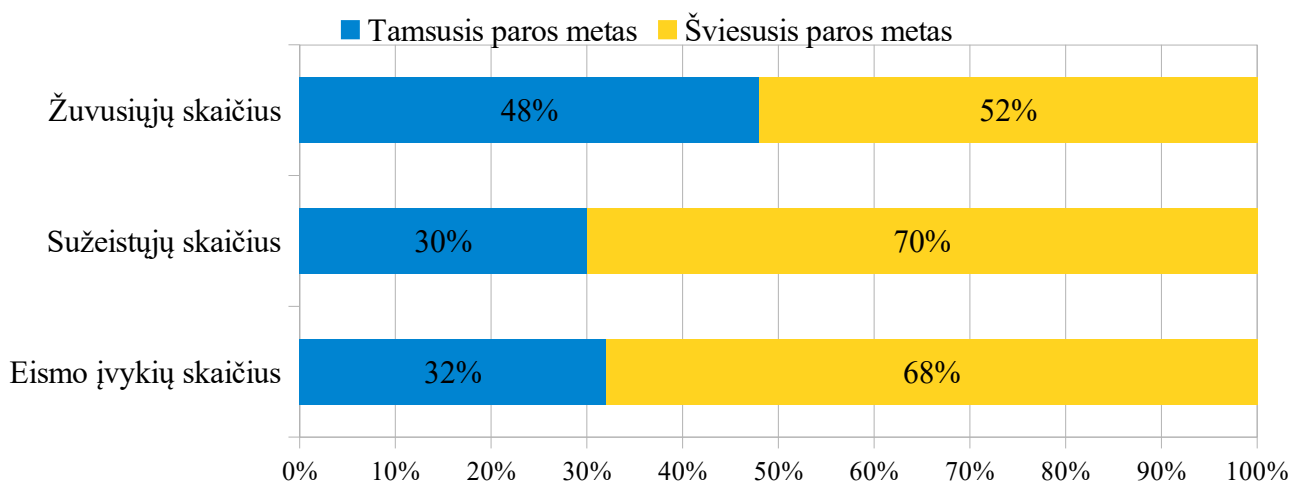
### 2023-2024 m. sausio–kovo mėn. sužeistųjų pasiskirstymas pagal amžiaus grupes



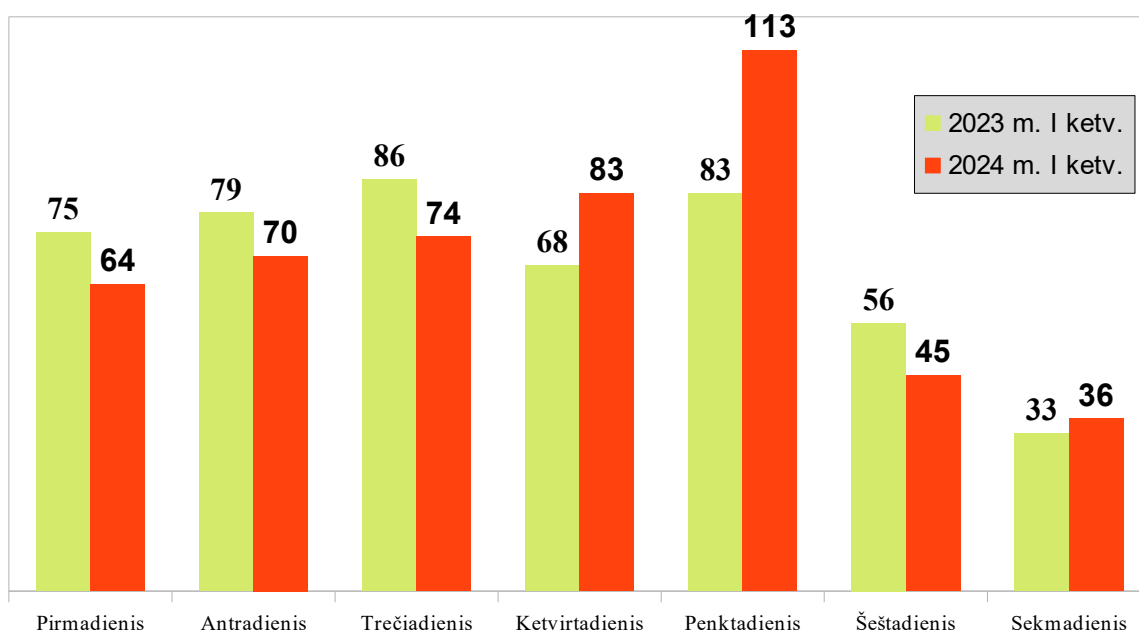
### 2024 m. sausio–kovo mėn. eismo įvykių, kuriuose nukentėjo žmonės, pasiskirstymas paroje



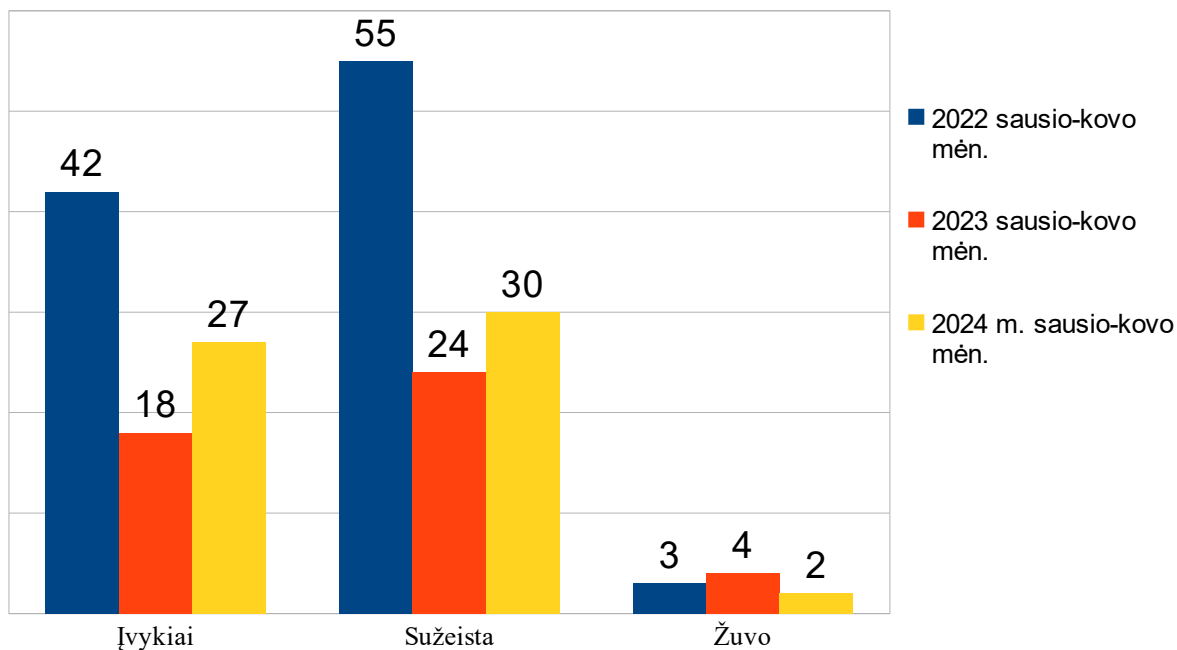
## 2023 m. sausio–kovo mėn. eismo įvykių, kuriuose nukentėjo žmonės, pasiskirstymas paroje



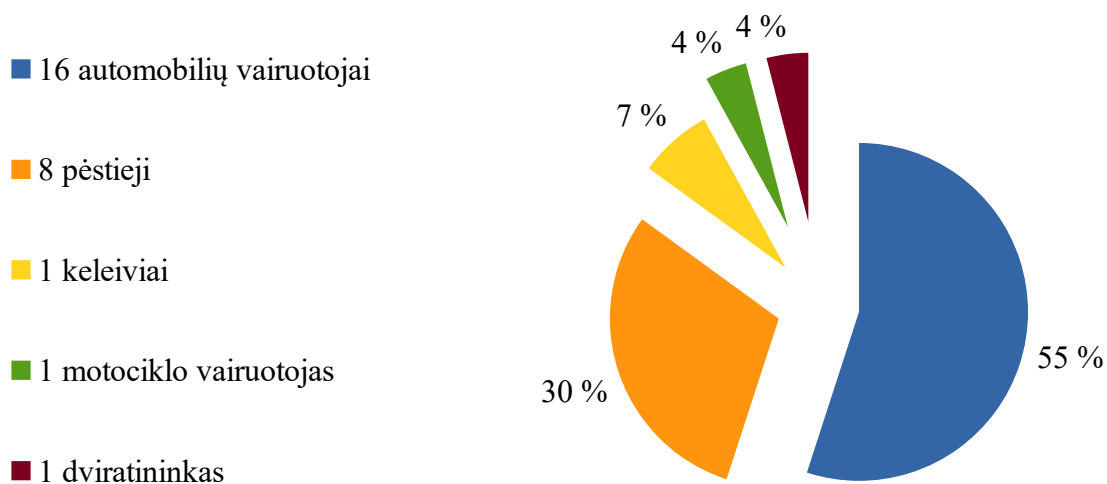
## Įskaitinių eismo įvykių pasiskirstymas savaitės dienomis 2023-2024 m. sausio–kovo mėn.



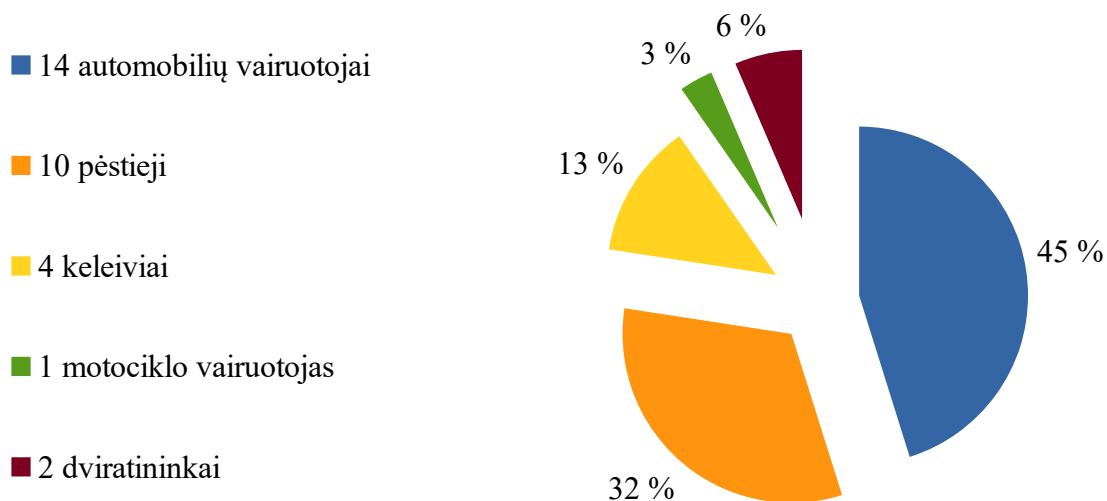
### Eismo įvykiai dėl neblaivių vairuotojų kaltės (2022-2024 m. sausio–kovo mėn.)



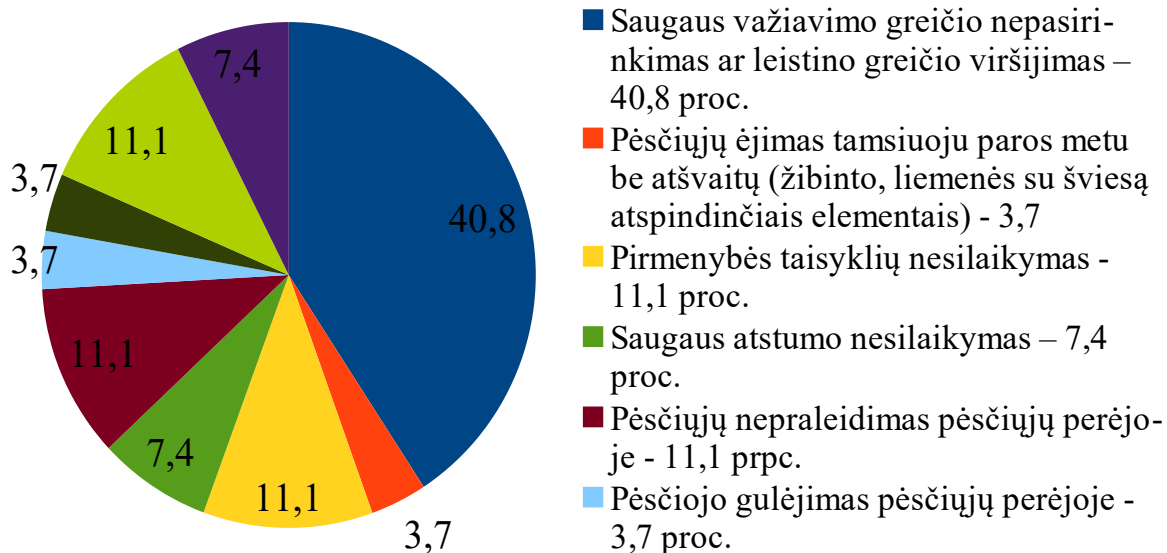
### Žuvusieji pagal eismo dalyvių kategorijas (2024 m. sausio–kovo mėn.)



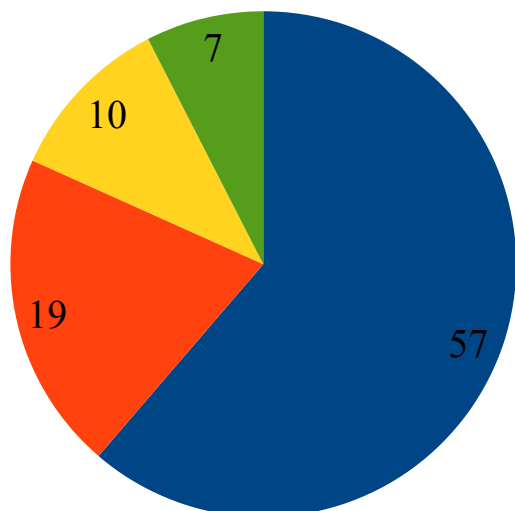
### Žuvusieji pagal eismo dalyvių kategorijas (2023 m. sausio–kovo mėn.)



### Eismo įvykių, kuriuose žuvo žmonės, pagrindinės priežastys (proc.) (2024 m. sausio–kovo mėn.)

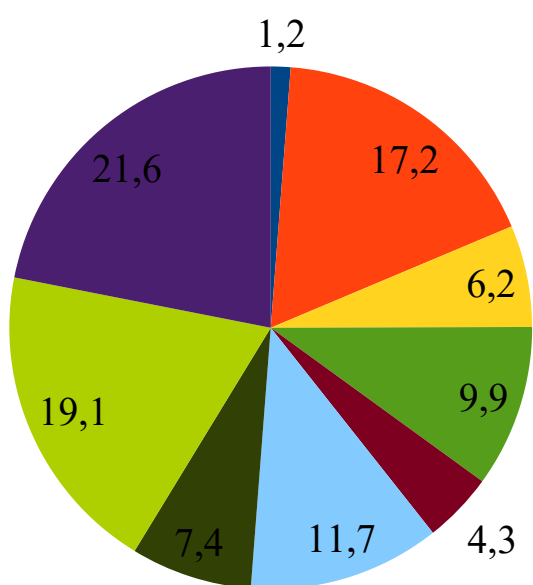


**Eismo įvykių, kuriuose žuvo žmonės, pagrindinės priežastys (proc.)  
(2023 m. sausio–kovo mėn.)**



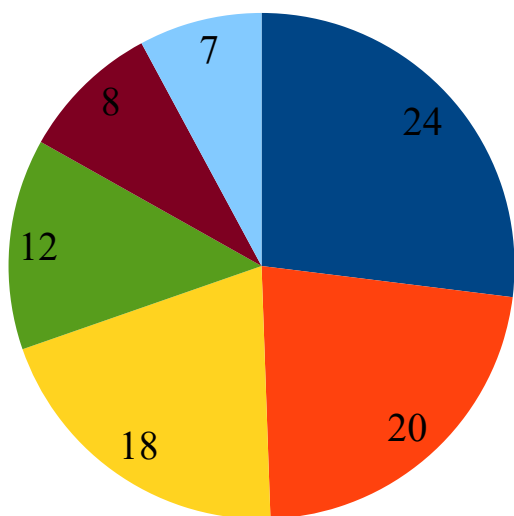
- Saugaus važiavimo greičio nepasirinkimas ar leistino greičio viršijimas – 57 proc.
- Pėsčiųjų KET pažeidimai, dėl kurių įvyko eismo įvykiai – 19 proc.
- Pėsčiųjų nepraleidimas pėsčiųjų perėjoje, kitų pareigų pėstiesiems nevykdymas – 10 proc.
- Saugaus atstumo nesilaikymas – 7 proc.

**Eismo įvykių, kuriuose sužeisti žmonės, pagrindinės priežastys (proc.)  
(2024 m. sausio–kovo mėn.)**



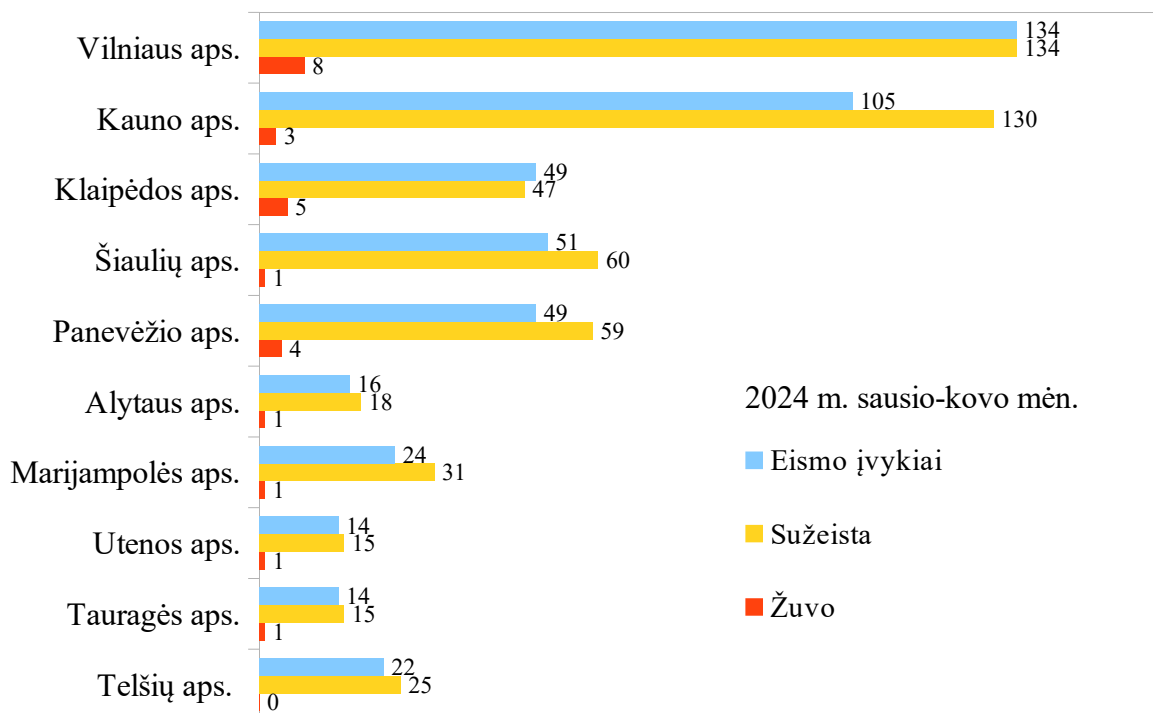
- Lenkimo taisyklių pažeidimas 1,2 proc.
- Pareigų pėstiesiems nevykdymas 17,2 proc.
- Reikalavimo duoti kelią nevykdymas keičiant važiavimo kryptį 6,2 proc.
- Reikalavimo duoti kelią nevykdymas važiuojant per sankryžą 9,9 proc.
- Įvažiavimas į priešpriešinio eismo juostą, lenkimo taisyklių pažeidimas 4,3 proc.
- Saugaus atstumo nesilaikymas 11,7 proc.
- Pėsčiųjų KET pažeidimai 7,4 proc.
- Saugaus greičio nepasirinkimas 19,1 proc.
- Kiti KET pažeidimai 21,6 proc.

**Eismo įvykių, kuriuose sužeisti žmonės, pagrindinės priežastys (proc.)  
(2023 m. sausio–kovo mėn.)**



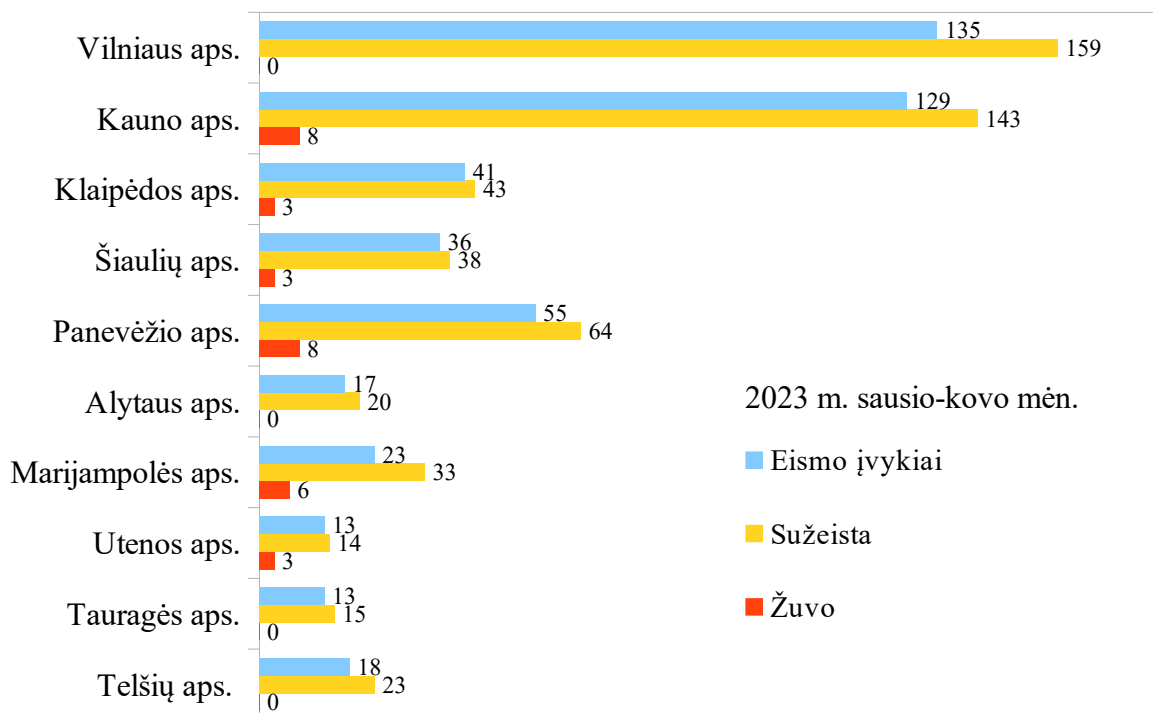
- Pėsčiųjų nepraleidimas pėsčiųjų perėjoje ir vairuotojų kt. pareigų pėstiesiems nevykdymas – 24 proc.
- Saugaus važiavimo greičio nepasirinkimas ar leistino greičio viršijimas – 20 proc.
- Reikalavimo duoti kelią pagrindiniu keliu važiuojančiai transporto priemonei nepaisymas, manevravimo taisyklių pažeidimas – 18 proc.
- Saugaus atstumo nesilaikymas – 12 proc.
- Pėsčiųjų KET pažeidimai, dėl kurių įvyko eismo įvykiai – 8 proc.
- Įvykiai viešajame transporte – 7 proc.

**2024 m. sausio–kovo mėn. eismo įvykių, kuriuose nukentėjo žmonės, statistika  
(pagal teritorinį administracinį suskirstymą)**

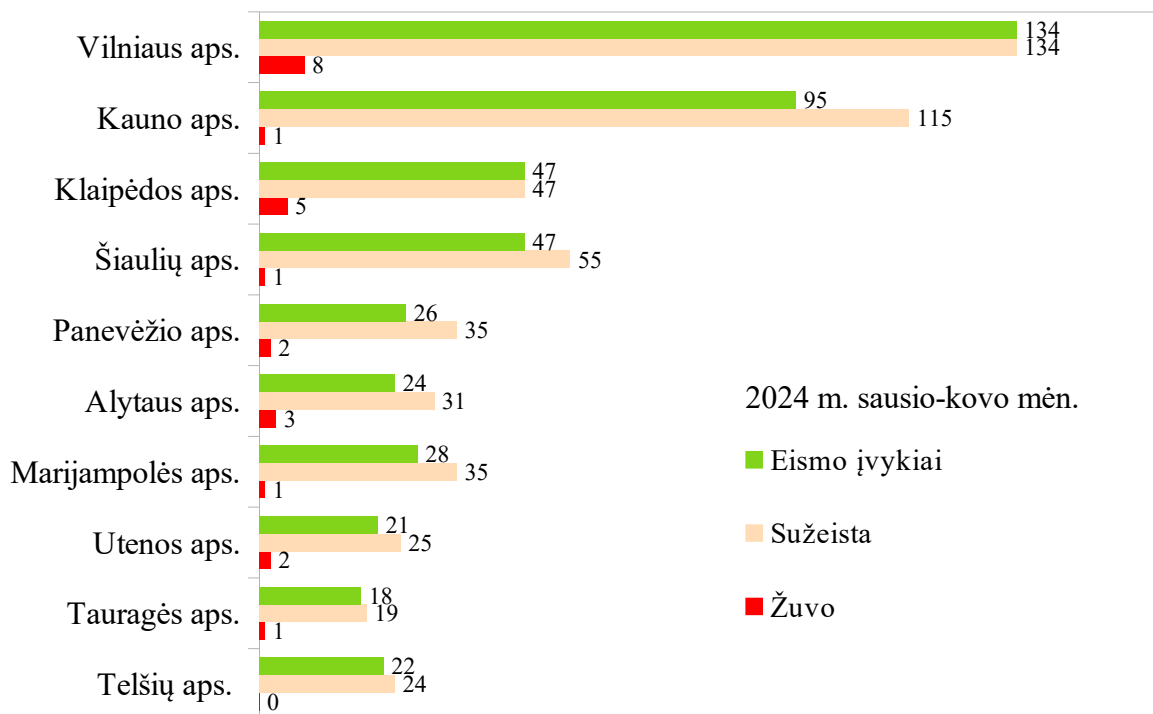




**2023 m. sausio–kovo mėn. eismo įvykių, kuriuose nukentėjo žmonės, statistika  
(pagal teritorinį administracinį suskirstymą)**



**2024 m. sausio–kovo mėn. eismo įvykių, kuriuose nukentėjo žmonės, statistika  
(pagal policijos komisariatų prižiūrimas teritorijas)**



**2023 m. sausio–kovo mėn. eismo įvykių, kuriuose nukentėjo žmonės, statistika  
(pagal policijos komisariatų prižiūrimas teritorijas)**

